

••• PÓS-GRADUAÇÃO ONLINE:
*Serviço Social, Política Social
e Seguridade Social (com
foco em concursos).*

AULA INAUGURAL – ABRIL 2021

Matricule-se agora: Clique Aqui

www.canaldoassistentesocial.com.br



CANAL DO
ASSISTENTE SOCIAL





CANAL DO
ASSISTENTE SOCIAL

CERTIFICAÇÃO DE PARTICIPAÇÃO DE 3H

PÓS-GRADUAÇÃO:
**Serviço Social, Política Social e
Seguridade Social (com foco em Concursos)**



Gratuito e AO VIVO

Tema:
"O Ingresso na
Carreira Pública:
Passo a Passo do
zero para iniciar
seus estudos."

Sábado (10/04) às 09:00
**AULA INAUGURAL
ABERTA DA PÓS**



[Clique Aqui](#)



CANAL DO
ASSISTENTE SOCIAL

www.canaldoassistentesocial.com.br



CANAL DO
ASSISTENTE SOCIAL

O que vamos apresentar nessa aula é a metodologia que utilizamos nos nossos preparatórios e nas nossas Pós com foco em concurso para orientar, acompanhar e construir junto com nossos alunos uma metodologia focada de estudos para concursos e seleções.

Mais do que ensinar conteúdos, nosso compromisso é ensinar o MÉTODO de estudo!

@canaldoassistentesocial @poteresocial

www.canaldoassistentesocial.com.br

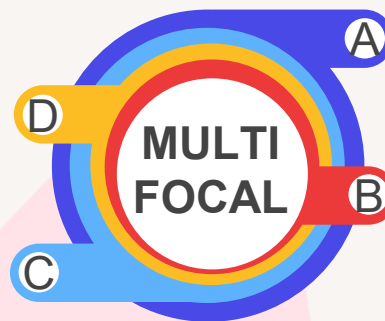
FOCO DE ESTUDO



OU

JUDICIARIO

Jupiter
EDUCAÇÃO



SAÚDE

MUNICIPAL



PASSO A PASSO PARA ESQUEMATIZAR O EDITAL



PASSO 01 DESTACA TODO O CONTEUDO DO EDITAL

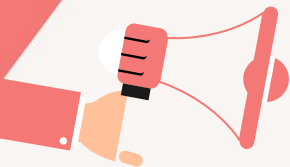
O Serviço Social, as políticas sociais e as políticas públicas e setoriais. A história do Serviço Social e o projeto éticopolítico. O Serviço Social na contemporaneidade. A ética profissional e a relação com a instituição, o usuário e os profissionais. O Serviço Social e a interdisciplinaridade. Controle social, gestão, orçamento e financiamento da Saúde. Programas e projetos socioassistenciais do Ministério do Desenvolvimento Social - Política Nacional de Assistência Social (PNAS); Sistema Único de Assistência Social (SUAS); Centro de Referência da Assistência Social (CRAS); Programa de Atenção Integrada à Família – PAEF e PAEFI, CREAS; Conselho de Ass. Social e a Participação Popular, LOAS, BPC (Benefício de Prestação Continuada) NOB – SUAS. Políticas de seguridade social no Brasil. Avaliação de projetos e programas. Questão social e Serviço Social: debate contemporâneo. Fundamentos do Serviço Social. A práxis profissional: relação teórico-prática. Serviço Social e família. Instrumentalidade do Serviço Social; atendimento individual; o trabalho com grupos, comunidades, movimentos sociais. O cotidiano como categoria de investigação. Atribuições privativas e competências do assistente social. Planejamento e pesquisa. Projeto éticopolítico-profissional. Código de ética profissional do assistente social. Política Nacional do Idoso (PNI). Estatuto do idoso. Estatuto da Criança e do Adolescente. Lei Maria da Penha. Lei Orgânica da Assistência Social. Tipificação Nacional de Serviços Socioassistenciais. Evolução histórica da organização do sistema de saúde no Brasil e a construção do Sistema Único de Saúde (SUS), princípios, diretrizes e arcabouço legal. Controle Social do SUS. Resolução nº 453/2012 do Conselho Nacional de Saúde. Constituição Federal de 1988 nos artigos 194 e 200. Lei Orgânica da Saúde - Lei 8.80/1990, Lei 8.142/1990. Decreto Presidencial 7.508, de 28 de junho de 2011. Determinantes sociais da saúde. Sistemas de Informação em saúde.



CANAL DO
ASSISTENTE SOCIAL

www.canaldoassistentesocial.com.br

ESQUEMATIZANDO O EDITAL



PASSO 02 SEPARA POR MATÉRIA EXEMPLO: ASSISTÊNCIA SOCIAL

SEPARA POR CONTEUDO:

- Política Nacional de Assistência Social (PNAS);
- Sistema Único de Assistência Social (SUAS);
- Centro de Referência da Assistência Social (CRAS);
- Programa de Atenção Integrada à Família – PAEF e PAEFI, CREAS;
- Conselho de Ass. Social e a Participação Popular,
- LOAS,
- BPC (Benefício de Prestação Continuada)
- NOB – SUAS.



CANAL DO
ASSISTENTE SOCIAL

www.canaldoassistentesocial.com.br

ESQUEMATIZANDO O EDITAL



PASSO 03: LEVANTAMENTO DE PROVAS E MATERIAIS DE LEITURA

- Provas anteriores da Banca (ou de bancas com perfil similar);
- Documentos, textos, livros de REFERÊNCIA de cada conteúdo.



PASSO 04: CRIAR UM CRONOGRAMA DE ESTUDO POR MATERIA PERCORRENDO TODAS AS FERRAMENTAS E METODOLOGIAS DE APRENDIZAGEM

OBS: O quadro a seguir é uma proposta para estudar as matérias segmentadas por conteúdo, mas você deve ter também um calendário GERAL com todas as matérias com o prazo e tempo que você possui para estudar



QUADRO POR MATÉRIA (Edital Esquematizado)

	Ler	Ouvir	Exercitar	Esquematizar	Explicar	Revisar
PNAS						
LOAS						
SUAS						



ESTUDANDO PARA CONCURSOS POR TEXTOS

01 DESCRUBRA OS TEXTOS E AUTORES DE REFÊRENCIA PARA SUA BANCA

02 DEFINA A PRIORIDADE DE ESTUDO (iniciar pelo simples ou complexo?)

03 FRAGMENTE A MATÉRIA POR CONTEÚDOS

04 NÃO FUJA DOS LIVROS CLASSICOS

05 SEPRE UM HORARIO PARA ESTUDO

06 LEIA ESQUEMATIZANDO (suporte do perfil da banca)

07 GRUPO DE ESTUDO COM FOCO (para partilhar e não para ler junto!)



ESTUDANDO PARA CONCURSOS POR PROVAS

01 SEPARAR A MAIOR QUANTIDADE DE PROVAS DA BANCA DO CONCURSO

02 FILTRAR QUESTÕES POR MATERIA

03 FILTRAR QUESTÕES POR CONTEUDO

04 INCLUIR NO CALENDARIO DE EDITAL ESQUEMATIZADO

05 RESPONDER AS QUESTÕES SEM CONSULTA (Identificar fragilidades)

06 SISTEMATIZAR RESPOSTAS CORRETAS EM:

- Caderno de Glossario;
- Linha do Tempo;
- Quadros Comparativos.

07 ENCONTRAR AS RESPOSTAS NO TEXTO (referências)



ESTUDANDO LEGISLAÇÃO SOCIAL

Hierarquia Normativa



Principais:

Lei 8.069/90

Lei 10.741/03

Lei 11.340/06

Lei 13.146/15

Lei 8.080/90

Lei 8.142/90

Lei 8.662/93



Exemplo:

Decreto 7.508/11



Exemplo:

Resoluções CFESS



CANAL DO
ASSISTENTE SOCIAL

Editais em relação à Legislação Social

Superlativos

Extenso
Promotora da prova
insere conteúdo em
demasiado

Cíclicos

O Edital se repete.
Sempre com conteúdo
similar.

Concisos

Apenas as Principais
legislações comumente
cobradas ou que tenham
ligação com o cargo.



Principais Abordagens em Prova: Legislação Social

Gramatical

Letra da lei. Literal.
"Copia e cola"



Hermenêutica

Axiomas valorativos.
Base nos Princípios
da Lei



Variável

Intercala as duas
anteriores e tem
tendência a questões
cíclicas.



CANAL DO
ASSISTENTE SOCIAL



Principais Abordagens em Prova: Serviço Social

PERFIL INSTRUMENTAL BUROCRÁTICO

HISTORIOGRÁFICA

CONCEITUAL

NORMATIVA

Datas, Fatos, Marcos do
Brasil e do SS

Definições,
Características

Letra da Lei

FONTE: LOPES,2018



CANAL DO
ASSISTENTE SOCIAL

www.canaldoassistentesocial.com.br

Principais Abordagens em Prova: Serviço Social



PERFIL CRÍTICO-REFLEXIVO

Avalia a nossa capacidade crítica frente aos casos e fatos impressos na questão. Requisita uma habilidade analítica que articula múltiplos conhecimentos em torno de uma questão



FONTE: LOPES, 2018



CANAL DO
ASSISTENTE SOCIAL

www.canaldoassistentesocial.com.br

Vem ser nosso aluno de Pós!!!

Benefícios para alunos das nossas Pós



100% online

Aulas gravadas (assista quando quiser) + Aulas ao vivo todo mês



Acompanhamento Pedagógico

Tira-dúvidas direto com o Professor



Publicação em Livro

Artigo de Conclusão (TCC) pode ser publicado em ebook



LABSOCIAL

Laboratório de Estudos, Pesquisa e Práticas EXCLUSIVO para os alunos de Pós.



Você define a turma que mais se adequa a você

Possibilidade de conclusão da Pós em 12 ou 18 meses;



30% de desconto em cursos e livros

Desconto EXCLUSIVO para nossos alunos de Pós

Quem Somos?

POTERE SOCIAL

www.poteresocial.com.br

INSTAGRAM: @poteresocial



POTERE SOCIAL
COMPARTILHANDO CONHECIMENTO



SOCIALIS
editora

SOCIALIS EDITORA

INSTAGRAM: @socialiseditora

CANAL DO ASSISTENTE SOCIAL

www.canaldoassistentesocial.com.br

INSTAGRAM: @canaldoassistentesocial



CANAL DO
ASSISTENTE SOCIAL

LOJA DO



LOJA DO ASSISTENTE SOCIAL

www.lojadoassistentesocial.com.br

INSTAGRAM: @lojadoassistentesocial



Coordenação:

Profa. Dra. Cinthia Fonseca Lopes



POTERE SOCIAL



CANAL DO
ASSISTENTE SOCIAL



SOCIALIS
editora



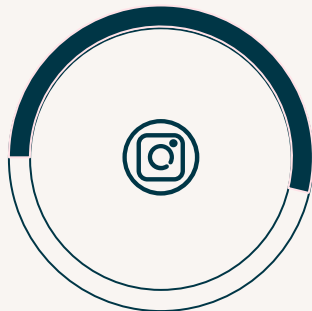
LOJA DO
ASSISTENTE SOCIAL

NOSSAS REDES SOCIAIS



www.facebook.com/paginadapotere
www.facebook.com/canaldoassistentesocial

Grupo sobre o mundo do Serviço Social:
Serviço Social na Linha de Frente



@poteresocial
@canaldoassistentesocial
@socialiseditora
@lojadoassistentesocial
@papodeas
@prafalardelei



www.youtube.com.br/poteresocialvideos